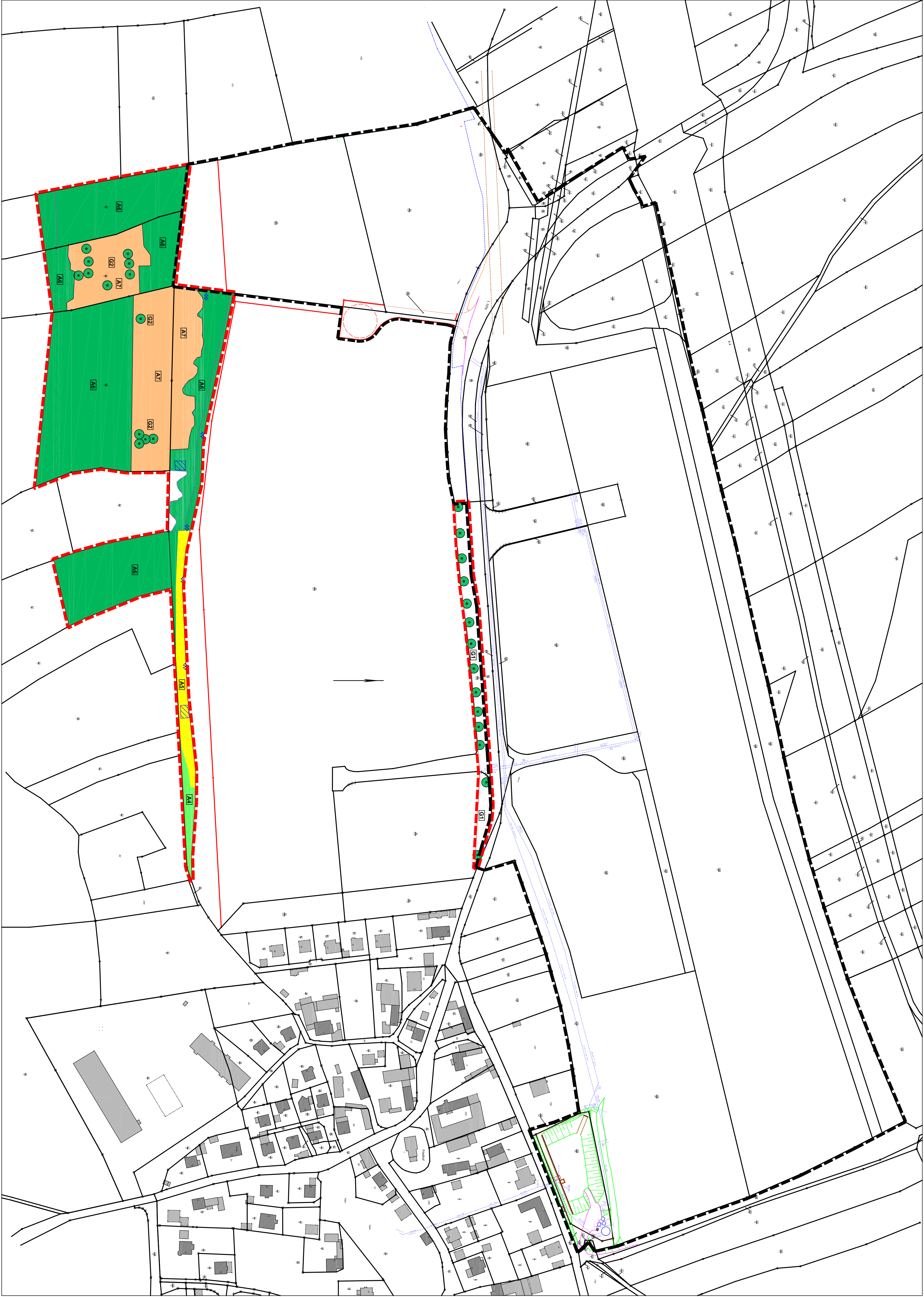


- 1. zentraler Stadtkern**
- 1.1 Festsetzungen zur Vegetationsgestaltung, Planung und Bepflanzung
- | Nr./A. Nr. | Charakterisierung der Maßnahme | Arbeitsplan | Gestaltungsvorgabe |
|------------|---|----------------------------|---|
| Nr. A. 1 | Bepflanzung der Fläche gemäß architektonischer Entwurf-Gestaltungsvorgabe | Entwurf-Gestaltungsvorgabe | 2 x 20 x 20 cm |
| Nr. A. 2 | Anlage einer mehrstufigen Folienbank | Planung | 1,50 m Höhe, 1,50 m Abstand in der Reihe, 1,0 m Gesamtlänge |
| Nr. A. 3 | Anlage von 13 Gabelbäumen im Bereich | Blühen | we A 5 |
| Nr. A. 4 | Einrichtung von 13 Gabelbäumen im Bereich | Blühen | we A 5 |
| Nr. A. 5 | Einrichtung von 13 Gabelbäumen im Bereich | Blühen | we A 5 |
- 1.2 Anlage von Tümpeln – Ziergrünpflanzung (S 9 Abs. 1a BzO)
- Anlage von zwei Steinbecken mit einer Gesamtlänge von ca. 100 m², we folgt je Steinscheibliche Begrüßung...
- 2. zentraler Gewerbebereich**
- Festsetzungen zur Vegetationsgestaltung, Planung und Bepflanzung
- | Maßnahme | Charakterisierung der Maßnahme | Arbeitsplan | Gestaltungsvorgabe |
|----------|---|-----------------------------------|----------------------------------|
| Nr. G. 1 | Planung architektonischer Gestaltungsvorgabe (16 Blatt) | - oder planmässige (16 Blatt) | Hochstamm 20 x 20 cm, 20 x 20 cm |
| Nr. G. 2 | Planung von Obstbäumen als ziergrünpflanzung (13 Blatt) | Blühen, Blühen, Blühen (13 Blatt) | Hochstamm 20 x 20 cm, 20 x 20 cm |



Gemeinde Kratsdorf
 Behaupungsplan "Gewerbegebiet Pörsdorf Nord-West"
 (Ausgleichsmaßnahmen)

Anlage zum städtebaulichen Vertrag

Maßstab: 1 : 1000 (im Original)

Datum: Juni 2019

Legende

Multimedien

- (G1) Anlagen von Obstbäumen ziergrünpflanzung
- (G2) Landschaftsprüfung geschützter oder Standortverhältnisse
- (A1) Anlage von Steinbecken
- (A2) Anlage von überhöhen
- (A3) Entwurf-Gestaltungsvorgabe
- (A4) Anlage-Folienbank
- (A5) Anlage von Gabelbäumen
- (A6) Landschaftsprüfung 13 Obstbäume

Sonderlegende

- Umplanung der Fläche ist die städtebauliche Konzeptionsmaßnahme
- Genehmigung der städtebaulichen Konzeptionsmaßnahme des Behauptungsplans
- Genehmigung der städtebaulichen Konzeptionsmaßnahme des Behauptungsplans
- Planungsgebiet mit Parallelbezeichnung

pbk
 PLANUNGSRAT KRIESEL
 Tel: (03431) 409099 Fax: (03431) 409098
 e-mail: pbk.kriese@vernetzd.de